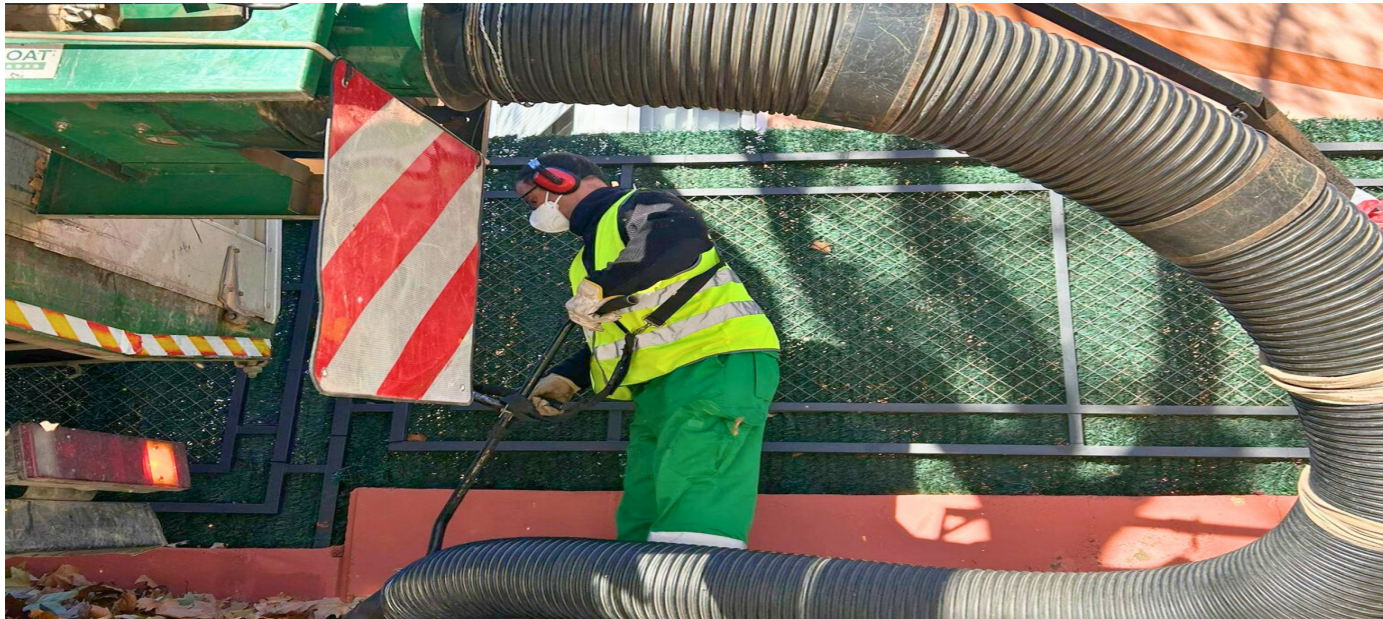


## El equipo de ATADI Empleo trabajará en el nuevo Hospital de Alcañiz



El Centro Especial de Empleo ATADI Empleo S.L.U. se creó en el año 2014 para dar trabajo a personas con discapacidad intelectual. .

Actualmente tiene sede en varios puntos de la provincia como Alcañiz, Andorra, Monreal del Campo y Teruel.

ATADI Empleo tiene 57 trabajadores que realizan diferentes tareas.

Además ahora también trabajarán en el nuevo Hospital de Alcañiz que todavía se está construyendo.

El hospital podría abrir en junio de este año 2025 aunque los trabajadores de ATADI Empleo comenzarán sus labores allí mucho antes.

Desde ATADI Empleo se realizan labores de jardinería, por ejemplo el diseño y la creación de nuevos jardines o la instalación de sistemas de riego como aspersores.

También realizan tareas de pintura en interiores y exteriores.

Los trabajadores han pintado parte del hangar de aviones metálotextil más grande del mundo que está en el Aeropuerto de Teruel.

Los trabajadores de ATADI Empleo recogen papeles con información confidencial y la destruyen para luego reciclarla.

En el taller de impresión de ATADI se venden piezas que pueden ser un gran regalo para nuestros seres queridos.

**Descubre más información en [www.atadi.org](http://www.atadi.org) y redes sociales**



ATADI y ATADI Empleo



ATADI



@ATADITERUEL



@ataditeruel y @diverco\_atadi



Atadi

boletín

ATADI



Plena  
inclusión  
Aragón

## ATADI Valderrobres da una segunda vida a los periódicos sumando 7.750 kilogramos de papel triturado en un año



ATADI Valderrobres tritura más de 7750 kilogramos de papel durante el año 2024.

Cada año ATADI Valderrobres suministra más papel triturado.

Este papel se suministra a granjeros de la Comarca del Matarraña.

Lo utilizan como camas para las crías de los cerdos porque es el material perfecto para su comodidad.

Muchos establecimientos de la provincia como bares, restaurantes, tiendas o ayuntamientos como el de Valderrobres guardan periódicos para reciclar.

Después los llevan al centro de ATADI Valderrobres para que los usuarios del centro ocupacional lo trituren en las máquinas.

Muchos establecimientos participan en este proceso y por eso desde ATADI se agradece su colaboración.

ATADI ha puesto contenedores en muchas partes de la provincia para que sea más fácil reciclar allí los papeles.

Los centros de ATADI establecen distintas rutas para recoger el papel depositado en distintos puntos de la provincia, entre ellos Andorra, Teruel, Monreal o Alcorisa.

Tú también puedes llevar a cualquier centro los periódicos que no uses y ayudarnos a contribuir con el medioambiente.



## ATADI y Gloria Fuertes montan piezas para las placas solares del parque fotovoltaico Mudéjar



La compañía de luz ENDESA tiene un proyecto social con la provincia de Teruel

La empresa quiere dar visibilidad a ATADI y por ello le ha encargado diferentes trabajos.

Los usuarios montarán piezas como tornillos para después ponerlos en las placas solares del parque fotovoltaico Mudéjar situado en Andorra.

Usuarios de ATADI Alcorisa y Andorra junto con alumnos del Colegio Gloria Fuertes trabajan supervisados por monitores en el centro ocupacional de ATADI Andorra.

El proceso comenzó hace varias semanas.

Cuando terminen los trabajos, la empresa ENDESA llevará a los usuarios de ATADI y a los alumnos del Gloria Fuertes al parque fotovoltaico para ver el resultado de los trabajos.

## Andorra presenta el equipo de la liga DI de fútbol

El Andorra Club de Fútbol y la Escuela de Fútbol Base de Andorra presentaron el mes pasado el equipo de la liga DI de fútbol inclusivo.

El equipo está integrado por usuarios de ATADI y alumnos del Colegio Gloria Fuertes.

Todos los integrantes del equipo participaron en un acto emotivo.

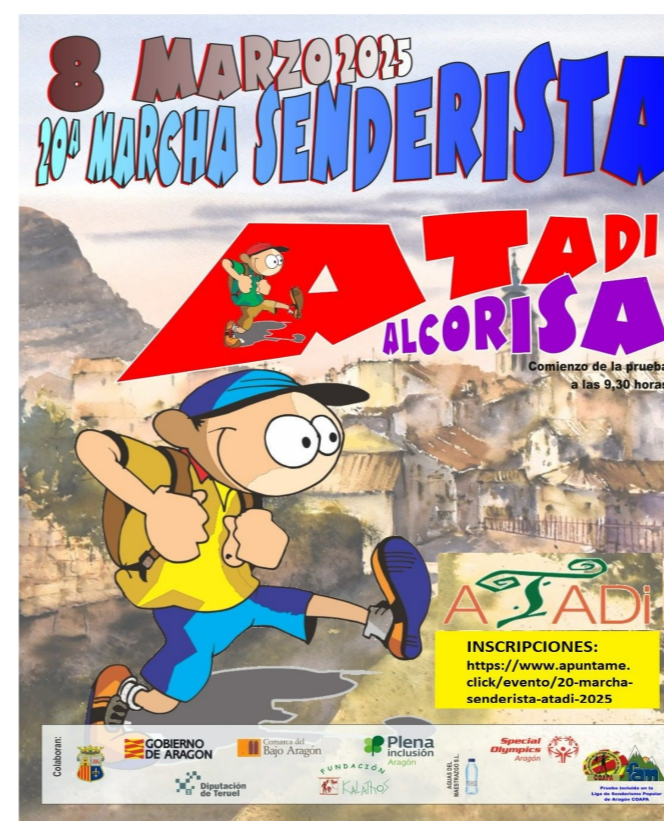
Los deportistas estaban muy emocionados en la presentación.

Todos fueron llamados al centro del campo para saludar al público de la grada.

Después de la presentación disfrutaron de un partido que jugó el Andorra Club de Fútbol en el mismo campo.



## La Marcha Senderista ATADI Alcorisa celebra su edición N° 20 el próximo 8 de marzo



La Marcha Senderista de ATADI Alcorisa cumple 20 años.

La próxima edición se celebrará el 8 de marzo.

La salida será a las 9 y media de la mañana desde el centro de ATADI Alcorisa.

La marcha ofrece tres recorridos diferentes para que los participantes elijan el que prefieran.

El objetivo es que todos puedan participar en la marcha senderista independientemente de su condición física.

Para acudir a esta actividad es necesario inscribirse. El plazo de inscripción termina el día 5 de marzo a las 11 de la noche.

Los asistentes pueden inscribirse solo a andar o también a andar y comer una vez termine la marcha.

Los precios de la inscripción van desde 7 a 20 euros.

### DIFERENTES RECORRIDOS

La marcha senderista tendrá varios recorridos para elegir.

Uno de ellos es de 6 kilómetros y está adaptado a personas con movilidad reducida, baja resistencia o niños pequeños.

El segundo recorrido durará 11 kilómetros y el tercero 17 kilómetros.

Durante todo el recorrido se repartirá comida y bebida a los participantes.

Esta marcha forma parte de las actividades deportivas de Special Olympics Aragón y del calendario de Andadas Populares de la Federación Aragonesa de Montaña (FAM).